

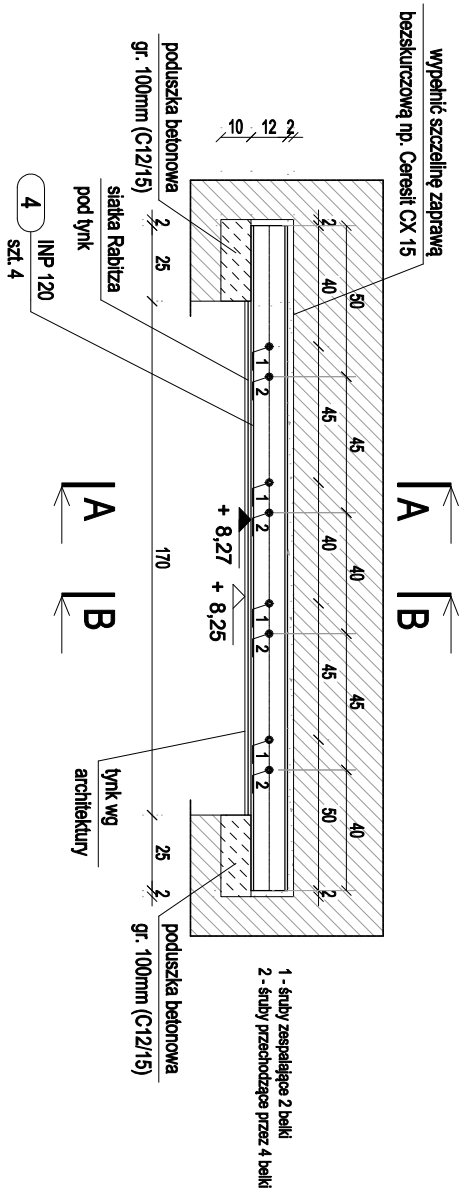
# poz. Nadproże N-3.8

## Szt.1

**dodatek na spoiny 1,8%**

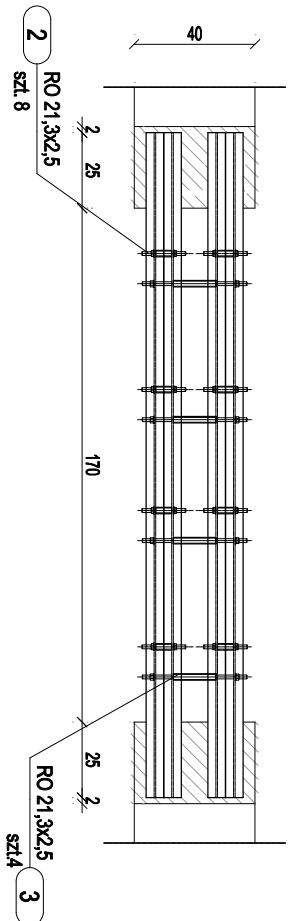
## WIDOK Z PRZODU

**skala 1:25**



# WIDOK Z GÓRY

**skala 1:25**

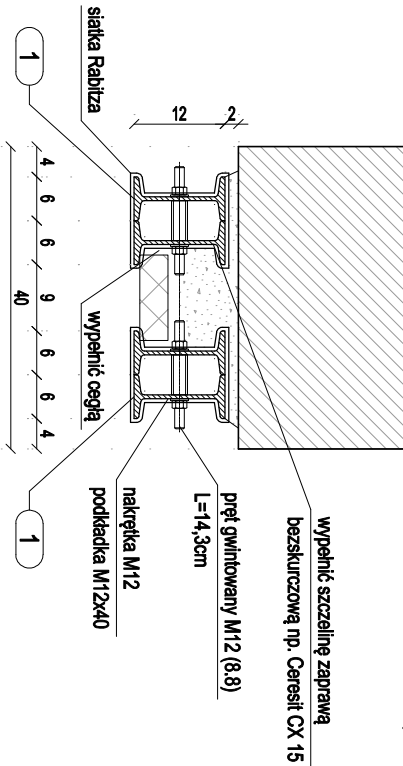


# ZESTAWIENIE STALI - KSZTAŁTOWNIKI

Poz.	Profil	Długość		Liczba	Masa [kg]		Materiał	Uwagi
		[mm]	[szt]		jedn.	1 szt.		
Nadprężenie N-3,8								
2	RO 21,3x2,5	52,9	8	1,16	0,1	0,8	SZ35JRG2	
3	RO 21,3x2,5	140,9	4	1,16	0,2	0,8	SZ35JRG2	
4	INP 120	2200	4	11,1	24,4	97,6	SZ35JRG2	
Razem masa 1 elementu					[kg]	99,2		
Dodatek na spoiny 1,8%					[kg]	1,8		
RAZEM MASA 1 ELEMENTU (CW)					[kg]	101		
RAZEM NA RYSUNKU								
					[kg]	101		

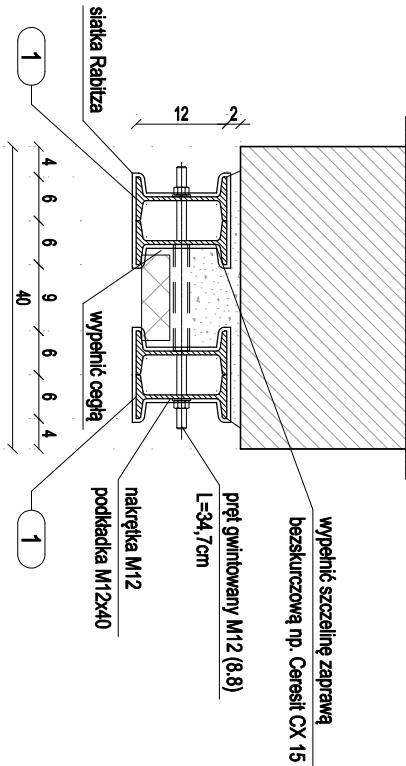
# PRZEKRÓJ A-A

**skala 1:10**



## PRZEKRÓJ B-B

**skala 1:10**



**UWAGI OGÓLNE:**

1. Zakres wykonania i obowiązki przy realizacji budowlanych - zgodnie ze sztuką budowlaną. (Warunki Techniczne Wykonania i Odbioru Robót Budowlano - Montażowych ).
2. Wszelkie użyte materiały muszą posiadać niezbędne atesty dopuszczające do stosowania w budownictwie.
3. W sprawach nie określonych dokumentacją obowiązującą:
  - warunki techniczne wykonania i odbioru robót budowlano montażowych - normy Polskiego Komitetu Normalizacyjnego,
  - instrukcja, wytyczne, świadectwa dopuszczenia, atesty Instytutu Techniki Budowlanej,
  - warunki techniczne producentów i dostawców materiałów budowlano instalacyjnych.

**UWAGI DO MONTAŻU NADPROŻY STALOWYCH**

1. Przed przystąpieniem do prac sprawdzić, wszystkie wymiary na budowie.
2. Należy oszacować wytrzymałość muru. W przypadku występowania różnych i kucznych elementów murowych lub spoin należy przemurować istniejące ściany w miejscu oparcia projektowanego nadproża na szerokość jednego metra.
3. Wykonać niezbędne od ingerowanej ściany podcięcie stropu w obrębie wykonanego nadproża.
4. Docieć belki stalowe na wymiar, nasepiąć wykonane otwory 91x4 wg projektu. Owinąć belki staląk Ralbitza w przypadku planowanego odfokowania gotowego nadproża. W przypadku występowania parę belek - skrócić lub zeszerokać je za sobą tworząc jedną zespólną parę belek.
5. Nad krawędzią projektowanego otworu wykuć bruzdę z jednej strony o wymaganych wymiarach +4cm. Bruzda nie może być głębsza niż połowa szerokości muru. Dopuszcza się wykonanie bruzdy po drugiej stronie muru i jej koniec pod podcięcie betonowe.
6. Przejrzeć otwory 92x5 umożliwiające osadzenie rurek dystansowych. Poprawić otwory z drugiej strony muru tak, aby rurki dystansowe były prostopadłe do przyszytych belek stalowych.
7. Oczyścić bruzdę z kurz i pyłu.
8. Wykonać podcięcie betonowe z betonu C12/15. Wydrzeć i wy poziomować powierzchnie górne zaprawy.
9. Po stwierdzeniu beton (minimum po 3 dniach) osadzić piankową belkę stalową. Podbić kłami stalowymi miejsca styku górnej krawędzi z murem i miejsca oparcia w murze.
10. Przyszyć pomiędzy belką stalową a murem nad belką w miejscu oparcia wypiętą zaprawą bezszurkową np. Ceresit CX15.
11. Po upływie czasu wiązania zapraw, skuć mur z drugiej strony, wstawić rurki dystansowe i drugą belkę nadprożową (lub zeszerokać parę belek). Podbić kłami.
12. Przyszyć pomiędzy belką stalową a murem nad belką w miejscu oparcia wypiętą zaprawą bezszurkową np. Ceresit CX15.
13. Po zakończeniu montażu belek stalowych i po upływie czasu wiązania zaprawy, przyszyć do rozdziału muru poniżej wstawionych belek, nadciągając przednią ścianą bieżącej dławionowej.
14. Elementy stalowe obłożyć płytą gipsowo-kartonową, cementową lub odfokować wyłtem cementowo-wapniowym na szkie Ralbitza.
15. Wszystkie prace budowlane powinny być wykonywane pod nadzorem uprawnionej osoby.

Nadproża stalowe	
KLASA STALI	S235JRG2

**UWAGI OGÓLNE (NADPROŻA STALOWE):**

1. Rysunki przedstawiać zgodnie z opisem technicznym
2. Przed przystąpieniem do robót sprawdzić i odpowiednio projektować branżowy projekt roboty związane. Zabrać się do prowadzenia robót na podstawie jednej branży, bez sprawdzania ich odniesień do pozostałych branż.
3. Wykonawca zobowiązany jest sprawdzić wszystkie wymiary przed rozpoczęciem prac budowlanych. Wszelkie niezgodności należy skonsultować z projektantem.
4. Wszystkie wymiary podano w [cm], wysokości w [m].

INWESTOR:			
Samodzielny Publiczny Zakład Opieki Zdrowotnej Szpitala Specjalistycznego MSWiA w Jeleniej Górze ul. Cieplicka 69/71, 58-560 Jelenia Góra			
OBJEKT:			
Remont i przebudowa istniejącego budynku pod usługi medyczne 58-500 Jelenia Góra, ul. Karłowicza 17A dz. nr 53/4 AM-20 i 21/2 AM-5 obręb 0060 Jelenia Góra			
RAZEM			
PROJEKT BUDOWLANY			
PROJEKTANT			
A ATELIER			
AUTORSKA PRACOWNIA ARCHITEKTURY			
ul. Łódzka 100/101 Jelenia Góra, ul. Wojska Polskiego 77/6 tel./fax +48(75) 75 35 135, mobil +48 604 446 985, e-mail: pracownia@atelier.pl			
RYM	PROJEKT BUDOWLANY	DATA	ROK
RYM01	KONSTRUKCJA		
PROJEKTANT	mgr inż. Sławomir Jasiński - mgr. DOK/003/3/Regio/19	15.01.2026	
PROJEKTANT	mgr inż. Adam Fajpowski - mgr. DOK/0063/Regio/21	15.01.2026	
TŁUMACZENIE			
NADPROŻE N-3.8			
DATA			
1.25			
KW.22			